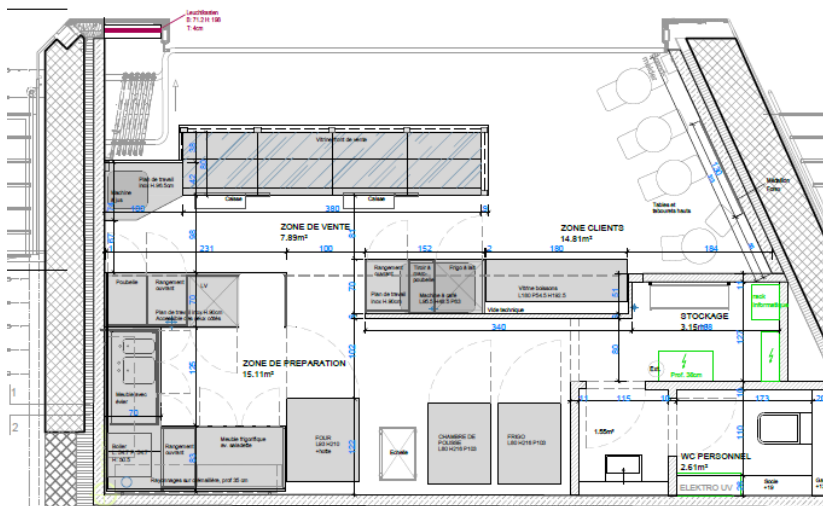
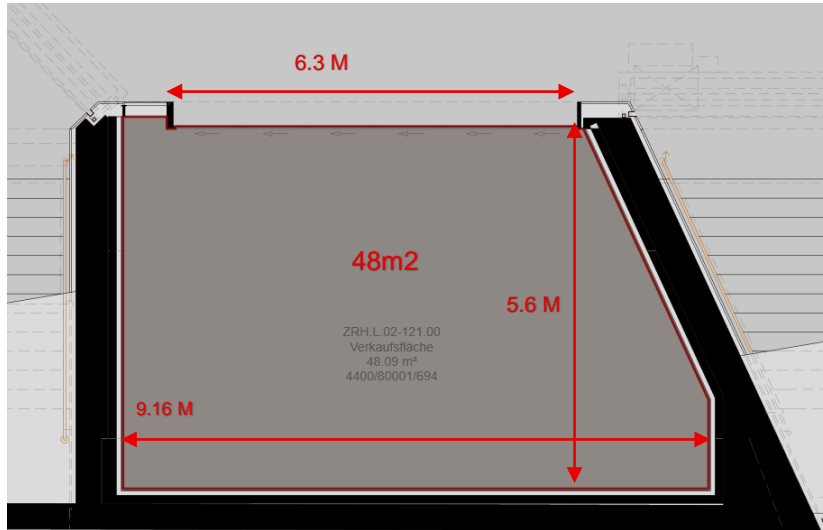


SBB Pop-Up-Station.

Übersicht Gastro Fläche.



Übersicht Gastronomie Fläche Pop-Up-Station.



Lage.

Die Pop-Up-Station befindet sich im Zürich Hauptbahnhof, im 2. Untergeschoss in der Halle Löwenstrasse mit hervorragenden Frequenzen. Den genauen Standort findest du im Lageplan.

Knapp 50m² Nutzfläche.

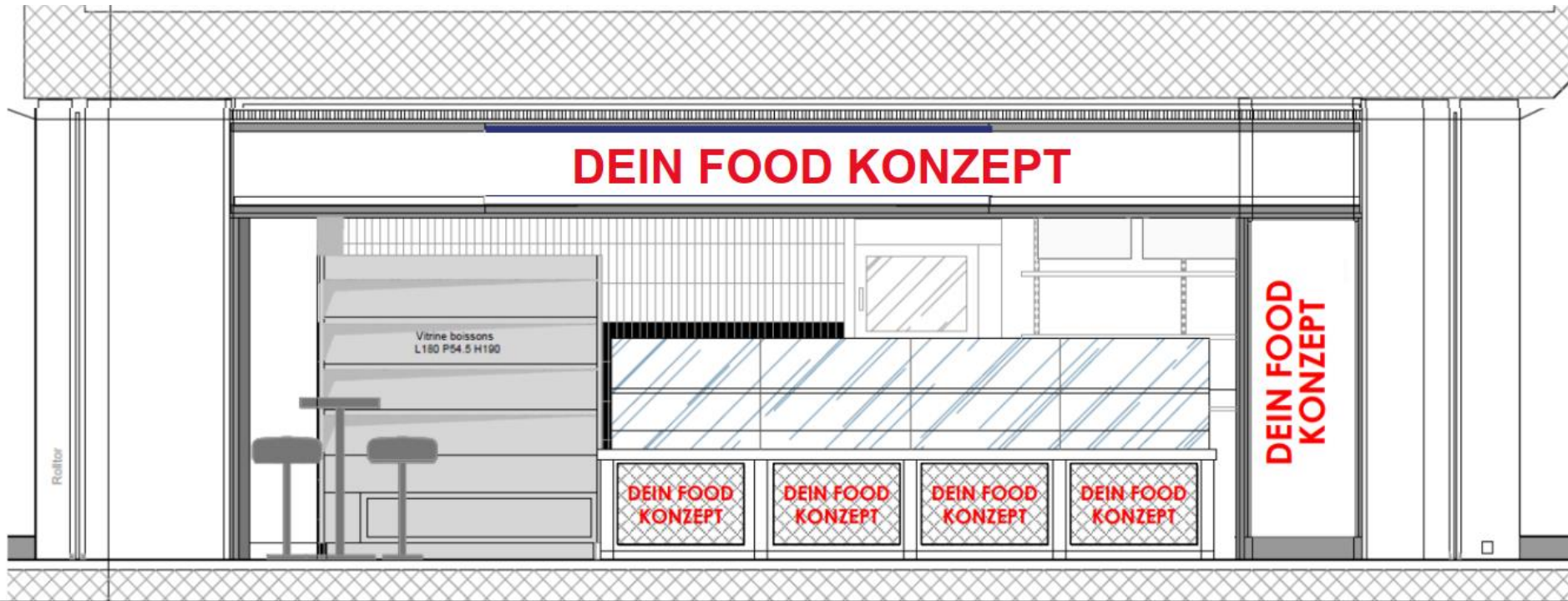
Du wirst eine bereits installierte und professionelle Gastroküche, Kühltheken und Vitrine zur Verfügung haben. Du musst nur individuelle, konzeptspezifische Gerätschaften mitbringen und die Pop-Up-Station gemäss deinen Vorstellungen dekorieren und branden.

Technische Angaben / Aktuelle Einrichtung:

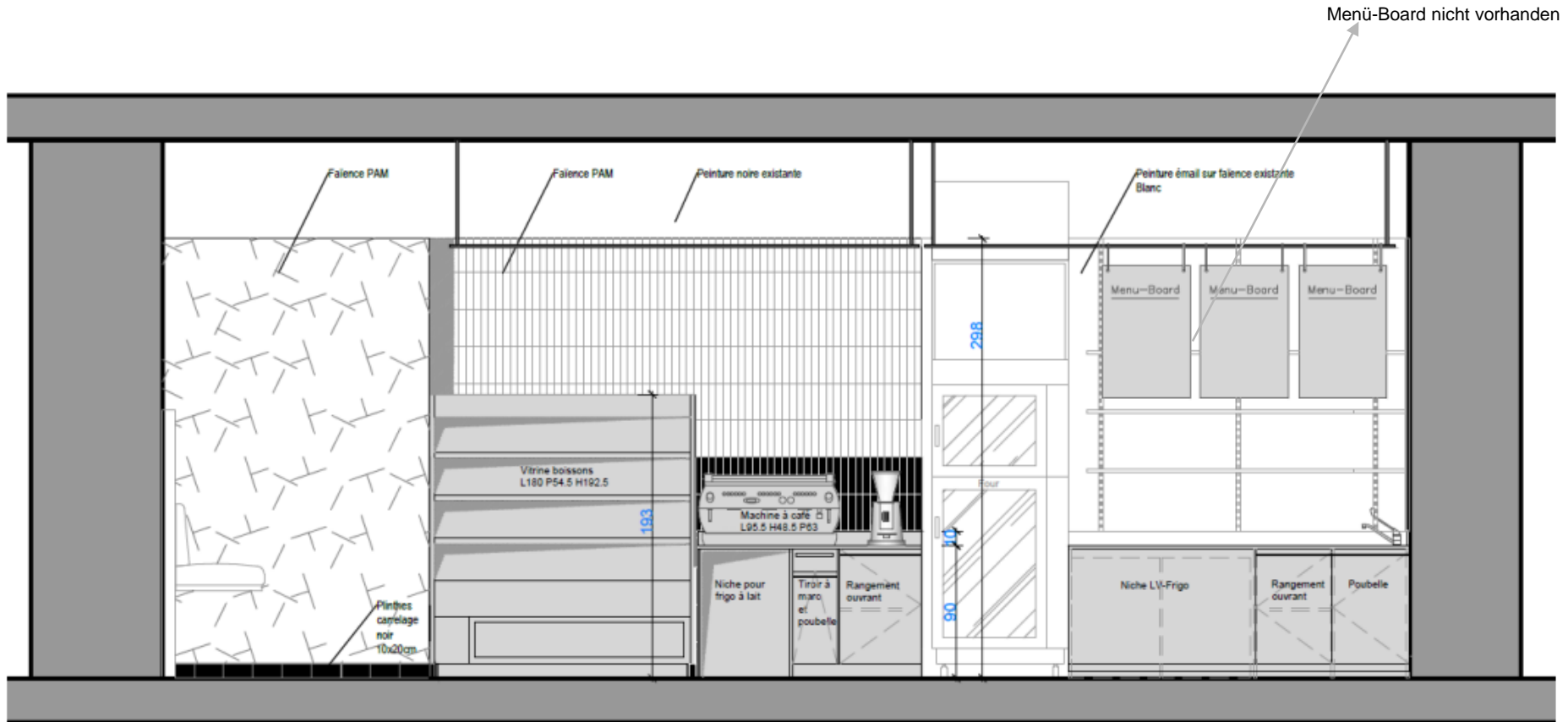
- Kaffeemaschine von la Marzocco mit 2 Mühlen
- Gärschrank von Wiesheu
- Heissluft-Ladenbackofen (Euromat 64 S, ohne Backofenrost)
- 2 x Kühlschränke (inkl. Gitterrost)
- Belegstation mit gekühltem Unterbau
- 1 x Abwaschmaschine
- Gekühlte Verkaufsvitrinen
- Waschbecken
- Personaltoilette
- Technische Aufrüstung für Betreibung von Grill, Kochplatten oder Fritteuse wird zur Zeit mit den Behörden diskutiert.

Eine hochwertige Falterverglasung bildet den Flächenabschluss und kann je nach Bedarf offen oder geschlossen sein. Die Pop-Up-Station ist nicht beheizt.

Übersicht Gastronomie Fläche Pop-Up-Station. Frontansicht



Übersicht Gastronomie Fläche Pop-Up-Station. Innenansicht



Aussenansicht I.



Aussenansicht II.



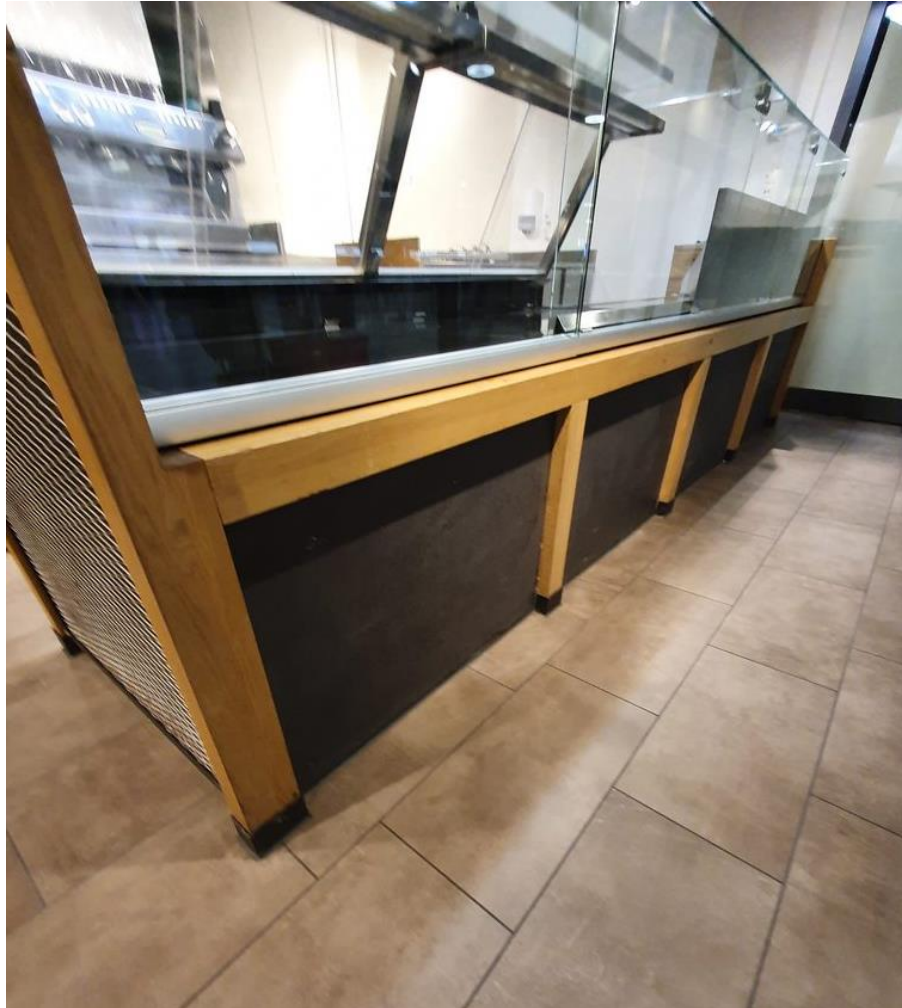
Blick in Richtung Rolltreppe – Haupthalle.



Verkaufsvitrine I.



Verkaufsvitrine II.



Verkaufs- und Ausgabebereich.



Kühlschrank, Heissluftbackofen, Gärschrank.



Belegstation mit gekühltem Unterbau, Waschbecken.



Getränkekühler, Geschirrspüler.



Wandkühlregal & Kaffeemaschine inkl. Abklopfschublade.



Deckenbeleuchtung.



Lageplan der Pop-Up-Station.

