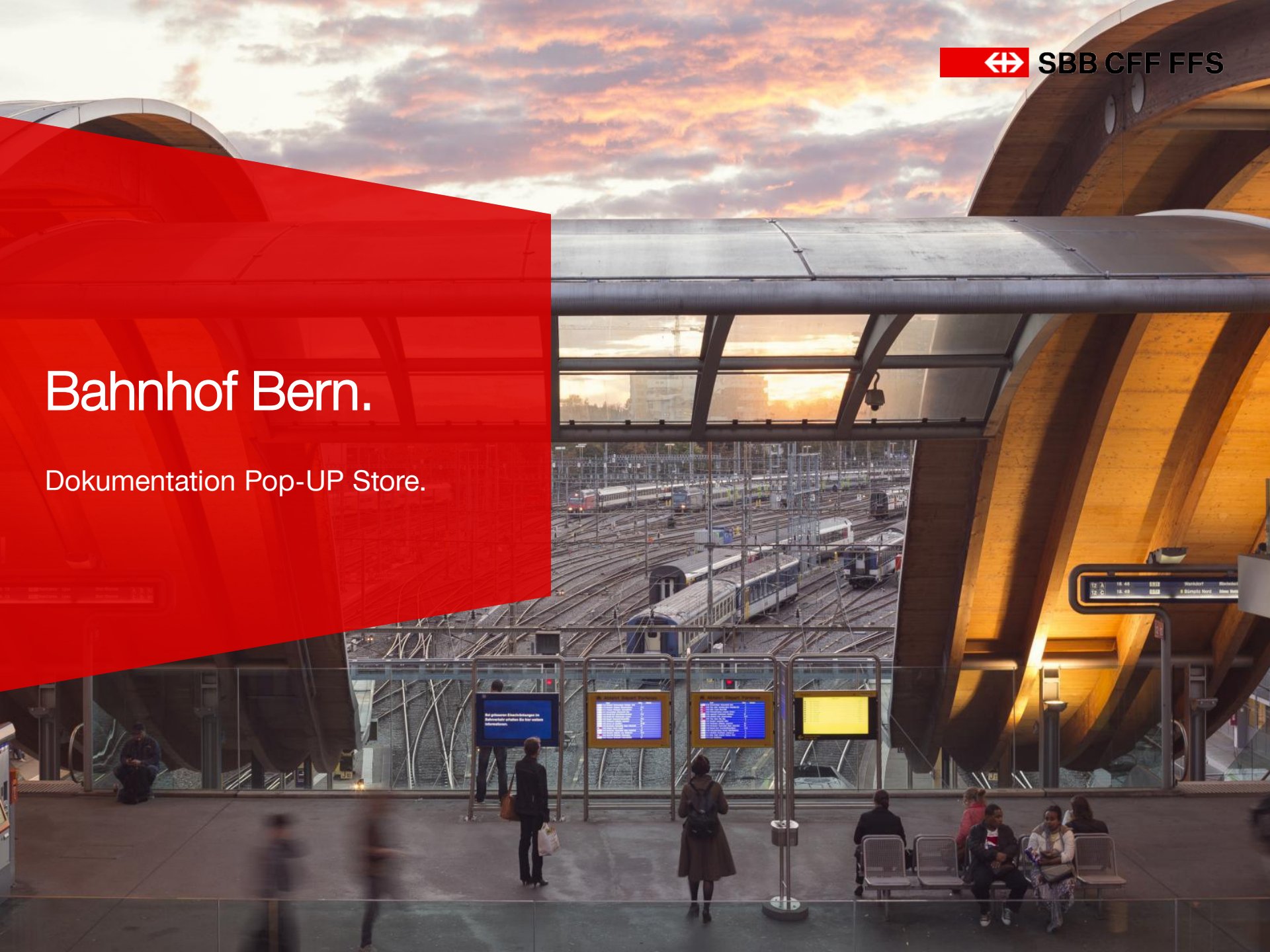


Bahnhof Bern.

Dokumentation Pop-UP Store.





Viel mehr als nur Züge: Die SBB ist nicht nur das grösste Schweizer Transportunternehmen. Sie ist auch eine der grössten Immobilienfirmen der Schweiz. SBB Immobilien baut Bahnhöfe und angrenzende Areale zu attraktiven Dienstleistungszentren aus – so auch in Bern.

Inhalt.

Pop-Up Store	S. 1
Lage im Bahnhof	S. 2
Facts & Figures.	S. 3-4
Kontakt.	S. 6

Pop-Up Store im Bahnhof Bern.

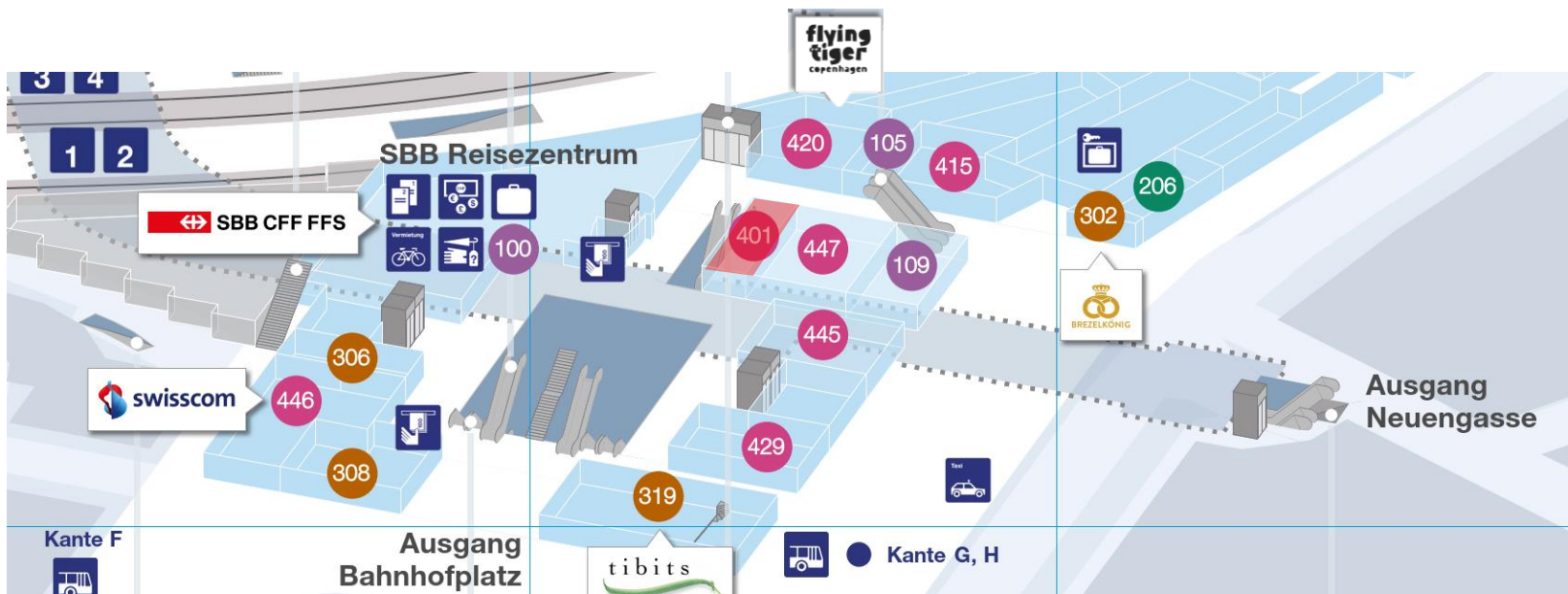
Mit unserem neuen Pop-Up Store ermöglichen wir Unternehmen unterschiedlicher Form und Grösse, Ihre innovativen Produkte und Dienstleistungen zu präsentieren. Sie haben die einmalige Chance auf Ihren perfekten Markenauftritt – sei dies in Form einer Neulancierung, Bekanntmachung, von Saisonverkäufe, Imagepflege oder als Verbindung zwischen der Online- und Offline Welt aufmerksam zu machen: Die Nutzungsmöglichkeiten sind vielfältig und garantieren eine perfekte Plattform.

Der Berner Bahnhof ist nicht nur ein wichtiger Knotenpunkt für den Bahnverkehr, sondern ein Treffpunkt für Shopping, Essen und Verweilen. Als Mieterin profitieren Sie von einer optimalen Lage sowie von verlängerten Öffnungszeiten an 365 Tage im Jahr.

Die Ladenfläche kann flexibel für eine kurze Zeit von 2-4 Monate gemietet werden. Wir möchten unseren und Ihren Kunden damit viel Abwechslung bieten und den Bahnhof Bern zu einem pulsierenden und trendigen Zentrum mit viel Innovation und Aufmerksamkeit entwickeln.

Ebenso besteht die Möglichkeit, sich für eine Eröffnung Anfang 2028 auf eine fixe Fläche in der neuen Personenunterführung zu bewerben, wo ca. 20 neue Flächen entstehen.

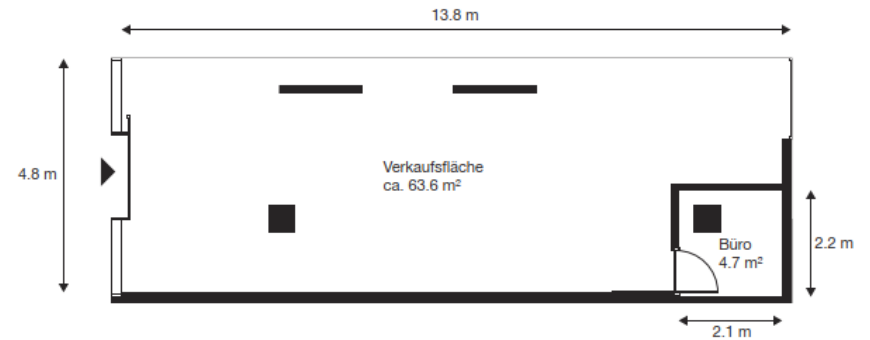
Lage im Bahnhof



Die zu vermietenden Fläche befindet sich im Erdgeschoss direkt neben der Rolltreppe und ist im Planausschnitt rot markiert und mit der Nummer 401 beschriftet.

Weitere Mieter im direkten Umfeld: Flying Tiger, Bern Tourismus, Sunrise, Coop to Go.
Die gesamte Mieterschaft am Bahnhof Bern entnehmen Sie dem [Shoppingplan](#).

Flächenplan

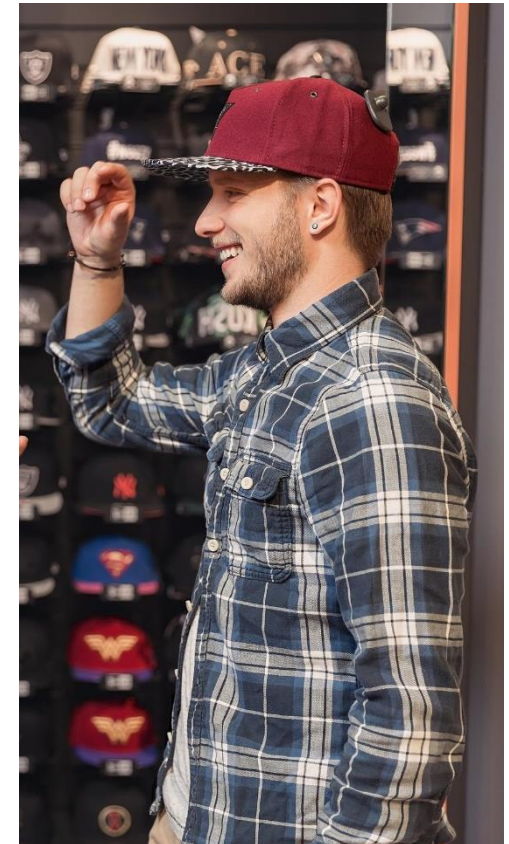


Der POP-UP STORE befindet sich im Erdgeschoss des Bahnhofs Bern und verfügt über zwei Eingänge an den schmalen Seite. Ein kleines Büro für Mitarbeiter ist vorhanden. Rund 20'000 Passanten gehen täglich an der Fläche vorbei.

Facts & Figures.

Pop-Up Store Erdgeschoss

Vermietungsdauer	2-4 Monate, längere Mietdauer auf Anfrage
Verkaufsfläche	ca. 68m ²
Nutzungsart	Retail (Non-Food, Food, Showroom) Keine Gastronomiefläche.
Lager	Auf Anfrage im 2. UG vorhanden
Deckenleuchten	Grundbeleuchtung, zusätzliche Deckenspots zur individuellen Ausleuchtung.
Bodenbelag	Fischgrätparkett.
Strom/Internet	Diverse Mehrfachsteckdosen. installiertes WLAN mit eigenem Wifi Passwort.
Nebenkosten	CHF280.- / pro Monat pauschal
WC Anlagen	Zur Mitbenützung
Mindestöffnungszeiten	Mo-Fr 09.00 – 21.00 Uhr / Sa-So 10.00 – 20.00 Uhr
Mieterabschluss	Automatische Schiebetüren
Einrichtung	Das Einrichtungsmobiliar wird durch die Mieterin gestellt.
Shop Anschrift	2x an den Leuchtelementen durch die Mieterin
Kommunikationskanäle	Standortbasierte Präsenz auf sbb.ch, die App «SBB Mobile» sowie der Landingpage «SBB Wifi». Bewerbung auf Social Media Bahnhof Bern.





Kontakt.

Jennifer Trowbridge

Vermietungsspezialistin, SBB Immobilien

jennifer.trowbridge@sbb.ch