

**VERKAUFSFLÄCHE  
NONFOOD**

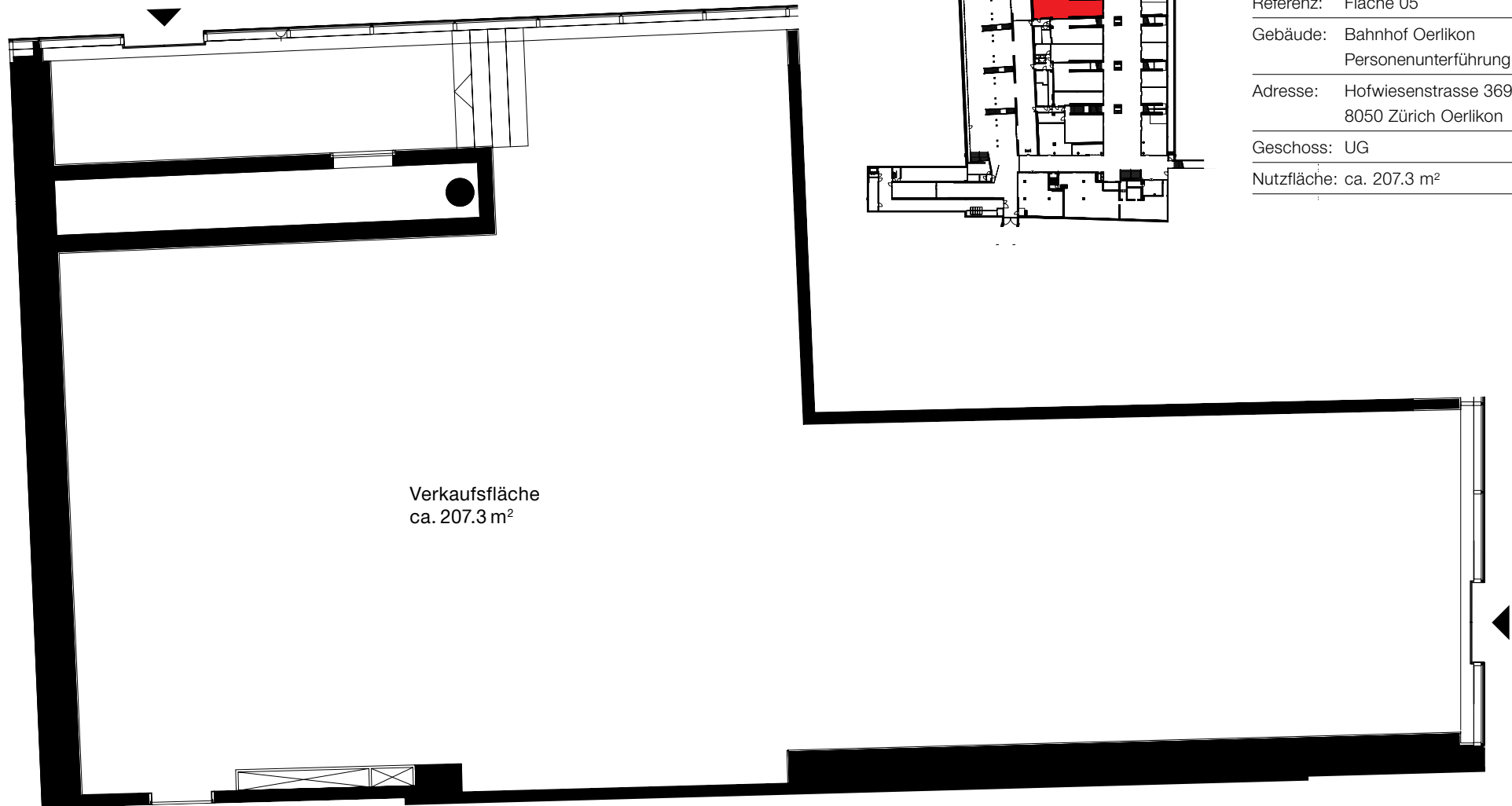
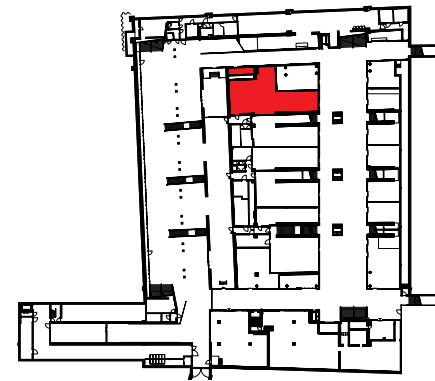
Referenz: Fläche 05

Gebäude: Bahnhof Oerlikon  
Personenunterführung Mitte

Adresse: Hofwiesenstrasse 369  
8050 Zürich Oerlikon

Geschoss: UG

Nutzfläche: ca. 207.3 m<sup>2</sup>



Verkaufsfläche  
ca. 207.3 m<sup>2</sup>

Massstab 1:100

0 1 5 m

