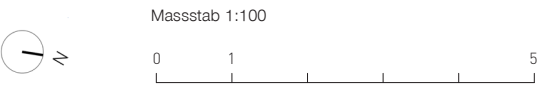
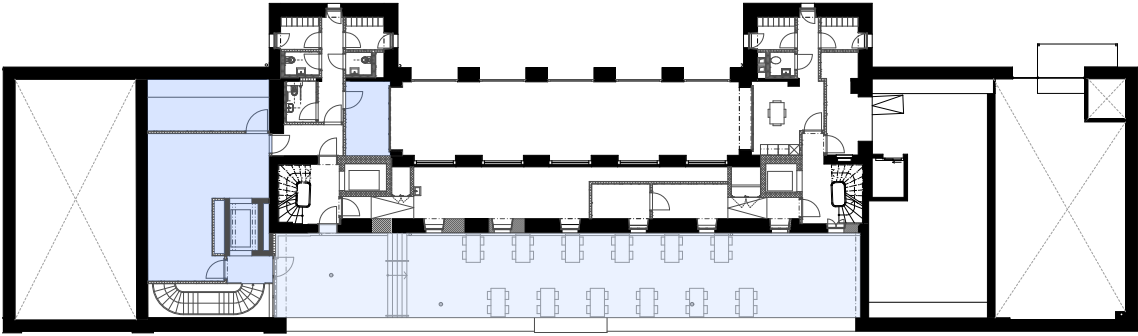
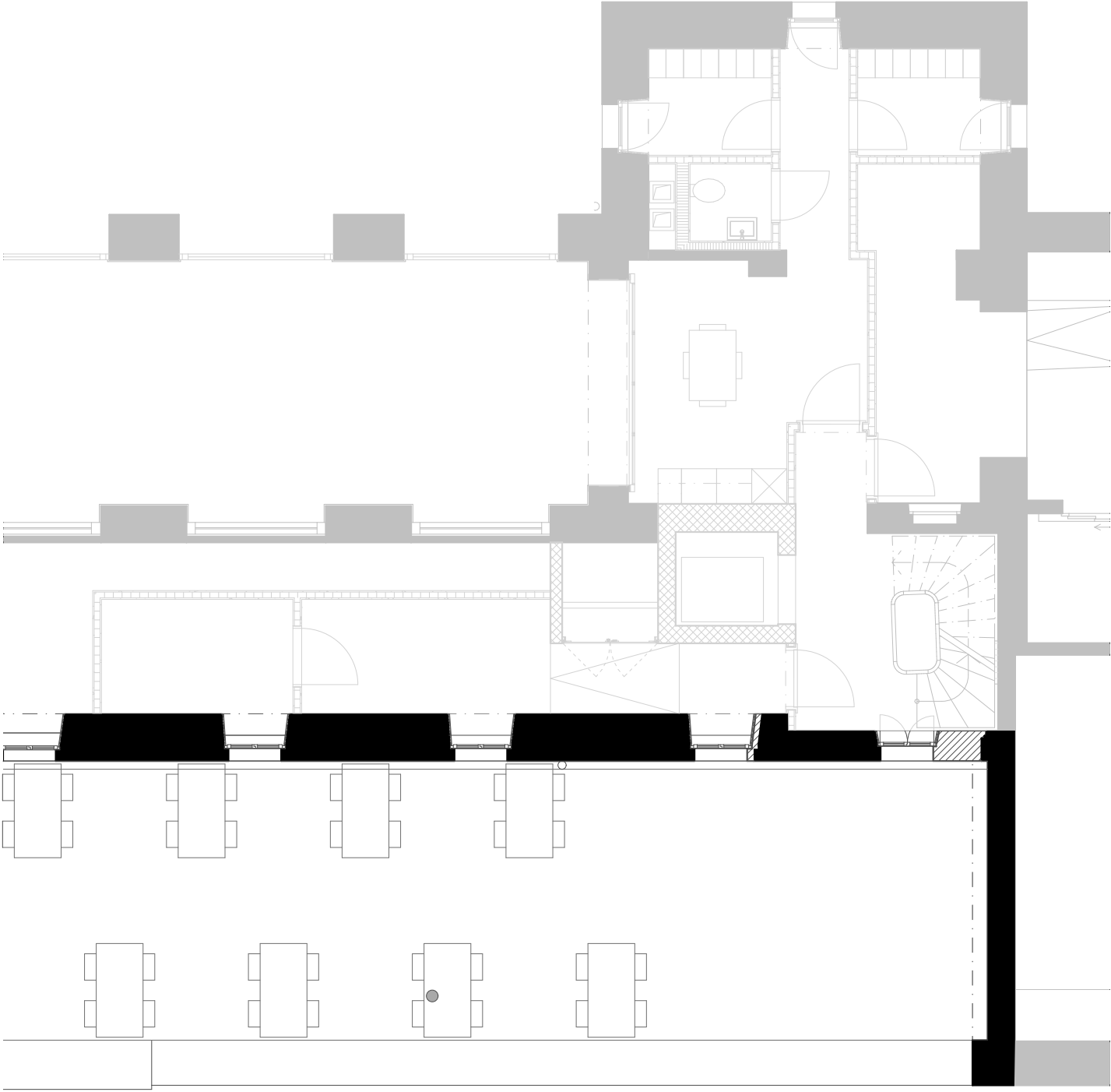
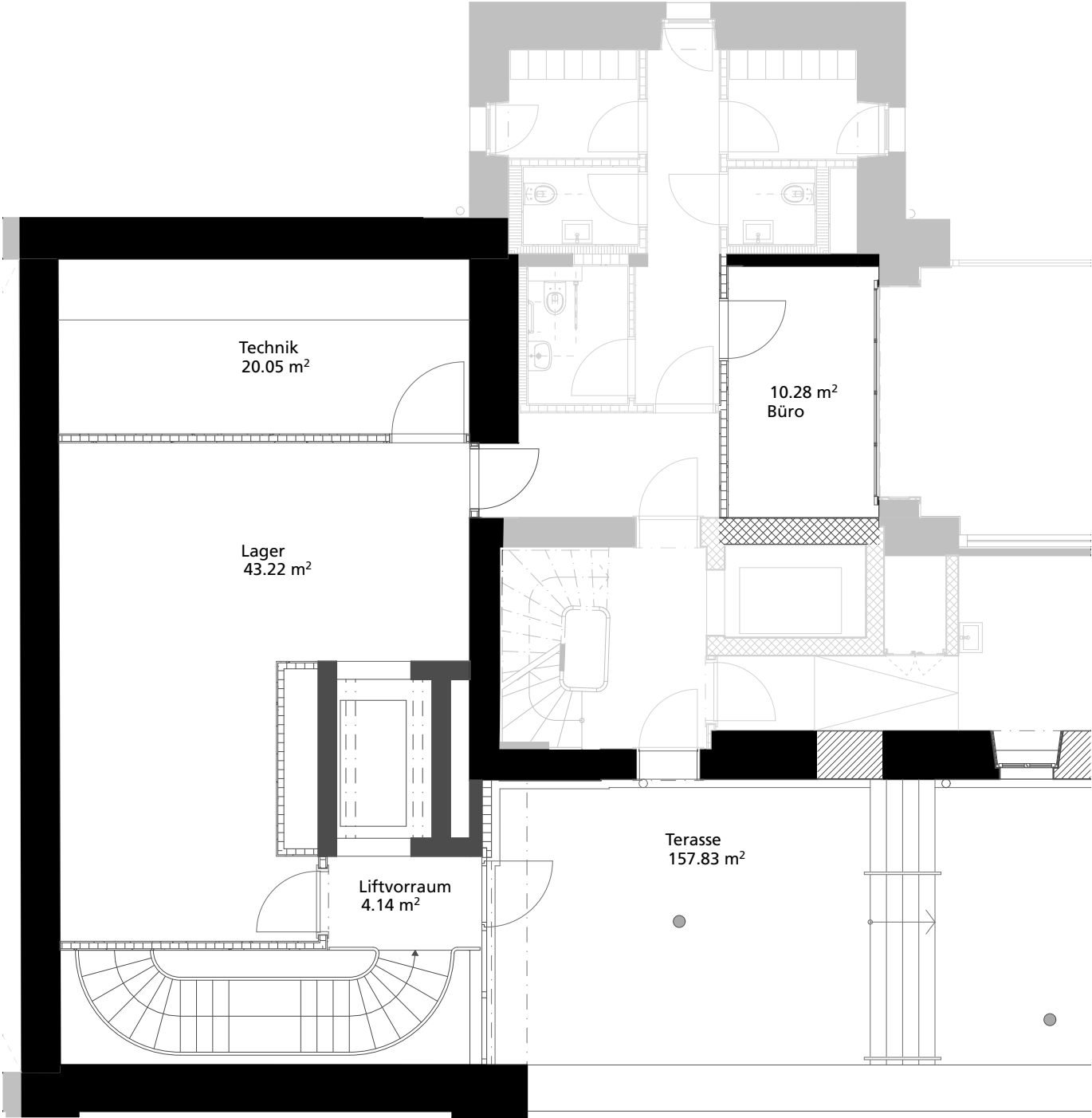


GASTRO

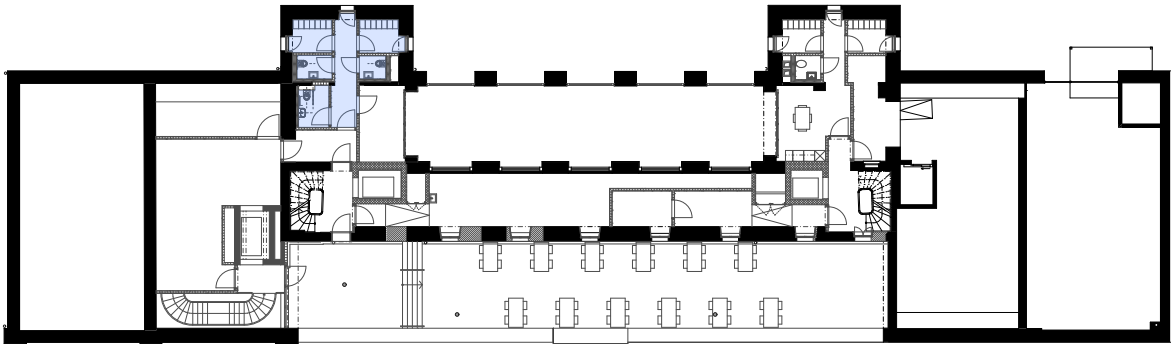
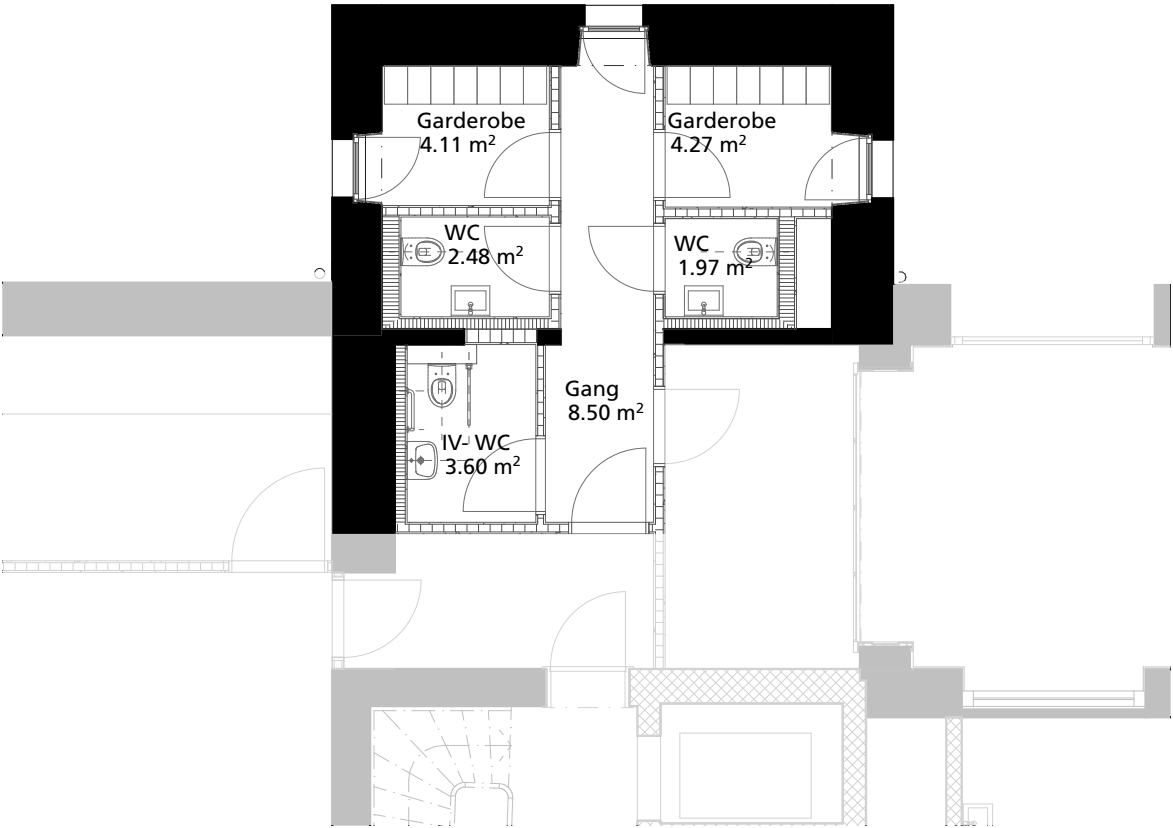
Referenz:
Gebäude: Aufnahmegebäude Bahnhof Romanshorn TG
Adresse: Im Bahnhof 1, 3 & 5, 8590 Romanshorn
Geschoss: EG
Nutzfläche: 215.94 m²
Terrasse/Loggia:





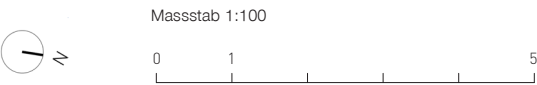
GASTRO

Referenz:
Gebäude: Aufnahmegebäude Bahnhof Romanshorn TG
Adresse: Im Bahnhof 1, 3 & 5, 8590 Romanshorn
Geschoss: 1.OG
Nutzfläche: 77.69 m ²
Terrasse/Loggia: 157.83 m ²



ALLGEMEIN

Referenz:
Gebäude: Aufnahmegebäude Bahnhof Romanshorn TG
Adresse: Im Bahnhof 1, 3 & 5, 8590 Romanshorn
Geschoss: 1.OG
Nutzfläche: 24.93 m²
Terrasse/Loggia:



Die effektive Nutzfläche kann von den Angaben in den Plänen abweichen. Änderungen vorbehalten.