

# Pop-Up Store Gare de Bâle CFF.

Documentation.



# Pop-Up Store à la gare de Bâle CFF.



De multiples possibilités d'utilisation et une présentation de marque optimale : des produits et services innovants peuvent être présentés.

---



La gare de Bâle CFF est un nœud majeur du trafic ferroviaire international et un lieu de rencontre apprécié pour le shopping, la restauration et la détente.

---



---

En tant que locataire, vous bénéficiez d'un emplacement privilégié ainsi que d'horaires d'ouverture étendus 365 jours par an.

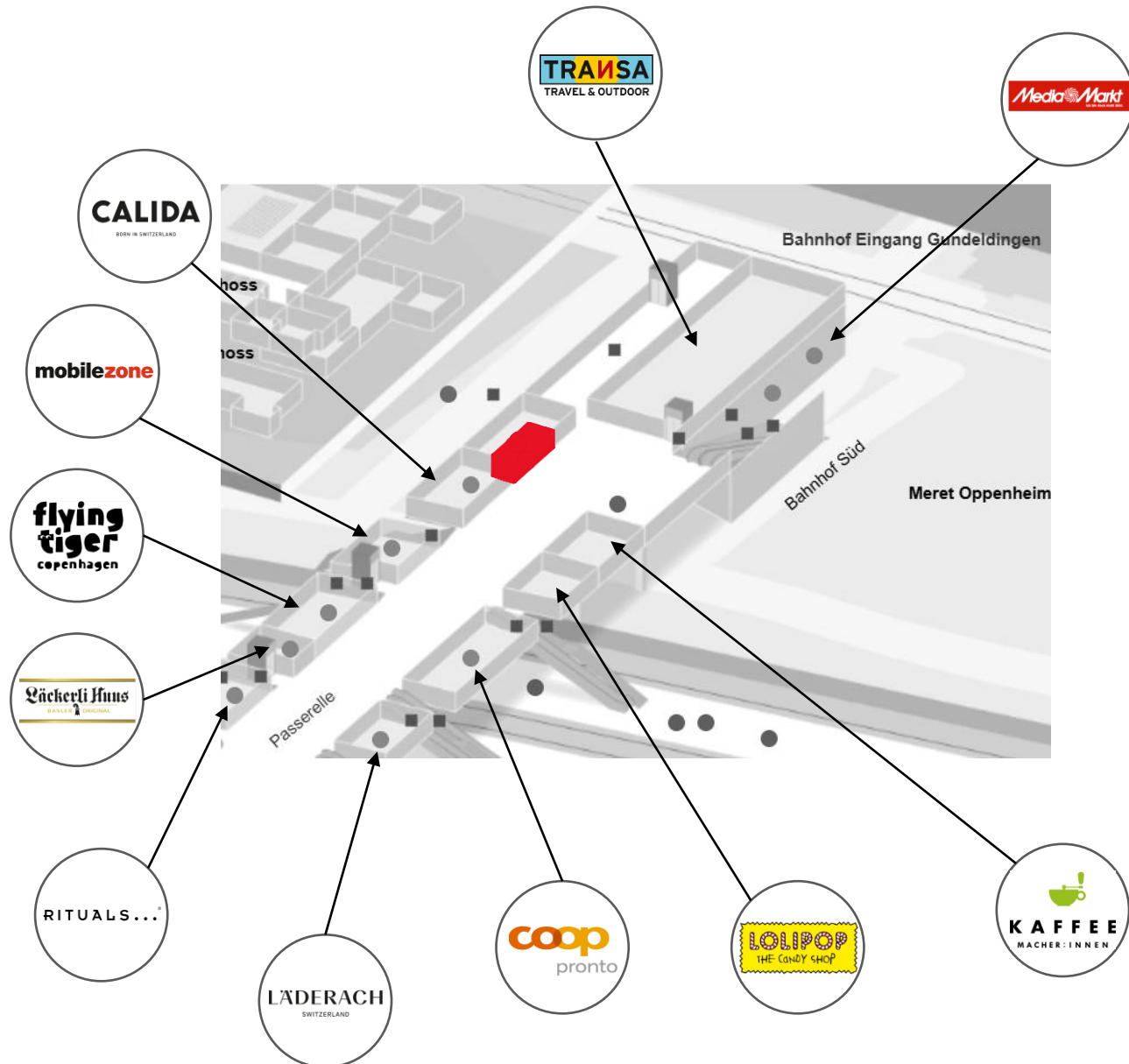
---



Nous souhaitons offrir à nos clients et aux vôtres une grande diversité et développer la gare de Bâle CFF en un centre dynamique et tendance, riche en innovation et en visibilité.

---

# Emplacement dans la gare de Bâle CFF.



La surface pop-up se situe au premier étage sur la passerelle et est indiquée en rouge sur le plan.

Autres locataires à proximité immédiate : Transa, Media Markt, Flying Tiger, Lolipop, Läderach, Coop Pronto, etc.

La liste complète des locataires figure sur le plan de la gare de Bâle CFF.

**environ 142'000**  
passants par jour à la gare.

# Aperçu de la surface.

Surface extérieure:

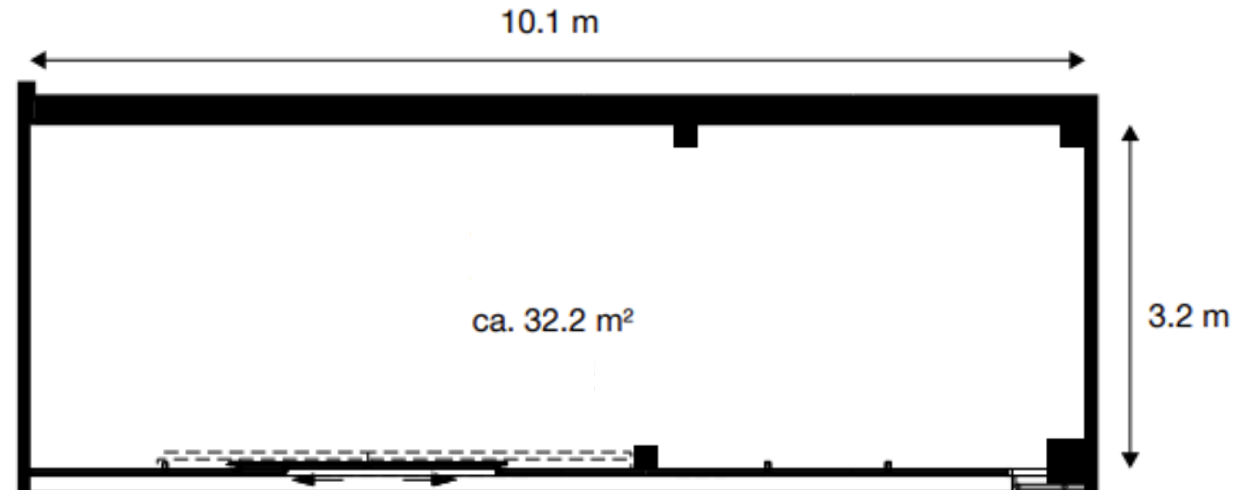


Surface intérieure:



**environ 28'000**  
passants par jour devant la surface.

# Plan de la surface.



Surface de vente : env. 32.2 m<sup>2</sup>

Surface de stockage : env. 30.6 m<sup>2</sup>

# Informations sur l'aménagement.

Responsabilité	Sujet	Information
Aménagement de base (par la bailleresse)	Chauffage, refroidissement & climatisation	inclus
	Électricité & Internet	<ul style="list-style-type: none"> <li>Multiples prises électriques</li> <li>Modem WiFi avec connexion LAN inclus dans la surface</li> </ul>
	Éclairage	Concept d'éclairage TRILUX LiveLink avec spots LED
	Revêtement de sol	Sol dur facile d'entretien
	Eau	Raccordement à l'eau avec lavabo inclus
	Accès	Porte coulissante automatique, accès par badge
	Sanitaires	WC du personnel à disposition au 2e sous-sol
	Enseigne du magasin	Caisson lumineux LED 1x au-dessus de la porte d'entrée
Aménagement locataire	Enseigne du magasin	Visuel textile tendu pour caisson lumineux LED
	Équipement	Mobilier d'aménagement incluant le système de caisse

# Faits & chiffres.



## Durée de location

**3 mois**

Durée plus courte ou plus longue sur demande



## Horaires cibles

Lun-Ven : 10h00-19h00

Sam-Dim : 10h00-18h00 (jours fériés inclus)



## Type d'utilisation

Vente de produits non alimentaires ; utilisation en showroom ou galerie

L'autorisation de vente de denrées alimentaires et de boissons préemballées est actuellement en cours de clarification avec les autorités compétentes.

Aucune activité de production ou de restauration n'est possible, en raison de l'absence d'une évacuation des graisses.



## Loyer mensuel

Loyer basé sur le chiffre d'affaires : 10 % (pour startups)

Charges : env. CHF 350 par mois (forfait couvrant les frais de stockage, de chauffage, d'exploitation ainsi que l'électricité ; selon le concept)

## Autres frais

Nettoyage final : CHF 400 (ponctuel)

Visuel textile : env. CHF 500 (ponctuel)



## Canaux de communication

Présence géolocalisée sur sbb.ch, l'application « CFF Mobile » ainsi que la landing page « CFF WiFi ».

# Nous nous réjouissons de recevoir votre concept.



Nous nous réjouissons de collaborer avec vous en tant que partenaire innovant pour animer le pop-up store de la gare de Bâle CFF et offrir à notre clientèle commune une expérience d'achat captivante.

Quels que soient vos projets, nous vous soutenons par un partenariat professionnel et durable – de la mise en œuvre de vos idées à l'accompagnement vers le succès.

*Construisez votre avenir avec nous et lancez votre propre success story !*



Contact.

popup-basel@sbb.ch