

Pop-Up Bahnhof Bern



Warum SBB Pop-Up?



Starke Frequenz

Hohe Passantenzahlen, Pendler- und Freizeitverkehr, 7 Tage die Woche.



Hohe Visibilität

Zentrale Lagen im Bahnhof mit klarer Signaletik und prominenter Platzierung.



Schnelles Testing

Ideal, um Sortiment, Preisgestaltung und Markenauftritt in der realen Umgebung zu testen.



Erfolg als Sprungbrett

Zahlreiche heutige Mieter:innen haben als SBB Pop-Up gestartet und ihren Standort im Bahnhof langfristig etabliert.

Facts & Figures.



Vermietungsdauer

3 Monate

kürzere oder längere Mietdauer auf Anfrage



Zielöffnungszeiten

Mo-Fr 10.00 – 19.00 Uhr

Sa-So 10.00 – 18.00 Uhr (inkl. Feiertage)



Nutzungsart

Verkauf von Produkten im Bereich
Non-Food, Showroom oder Galerie

Keine Produktions-/Gastronomiefläche,
da keine Fettabluft vorhanden



Mietzins pro Monat

Umsatzmiete 10% (für Startups)

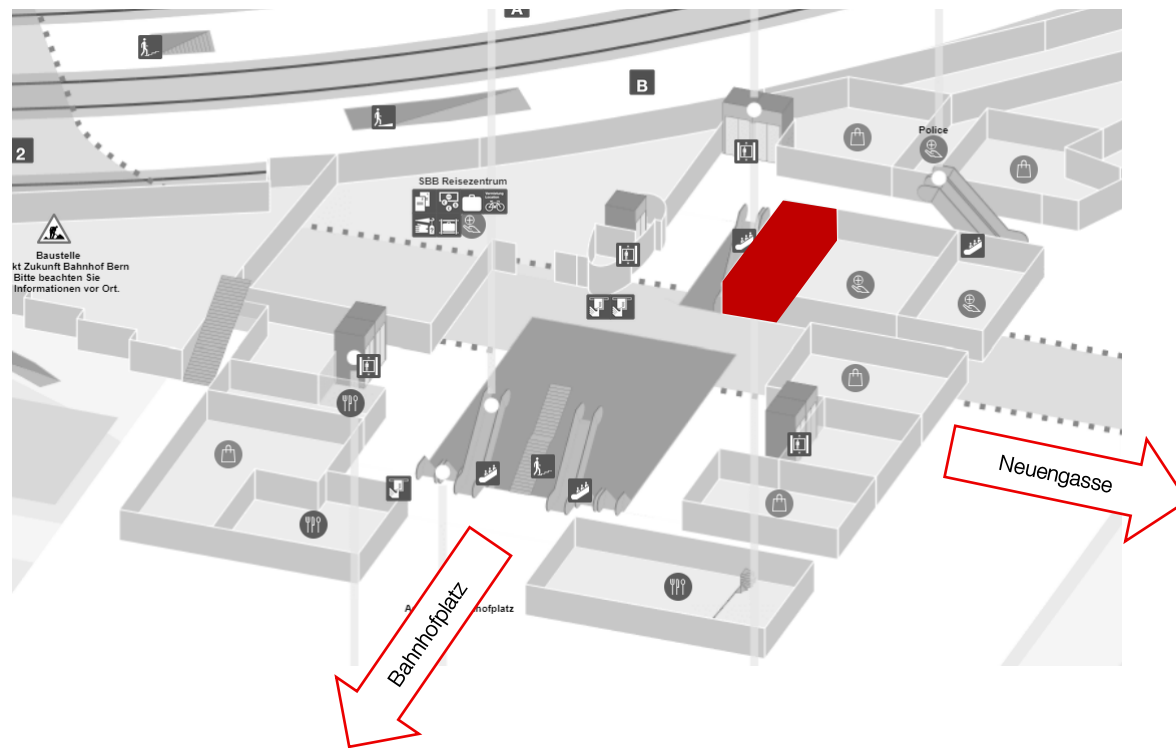
Nebenkosten ca. CHF 400.-/Monat
(pauschal für Lager-, Heiz- und Betriebskosten
sowie Strom; konzeptabhängig)



Kommunikationskanäle

Standortbasierte Präsenz auf sbb.ch, der App «SBB Mobile» sowie der Landingpage «SBB Wifi».

Lageplan.



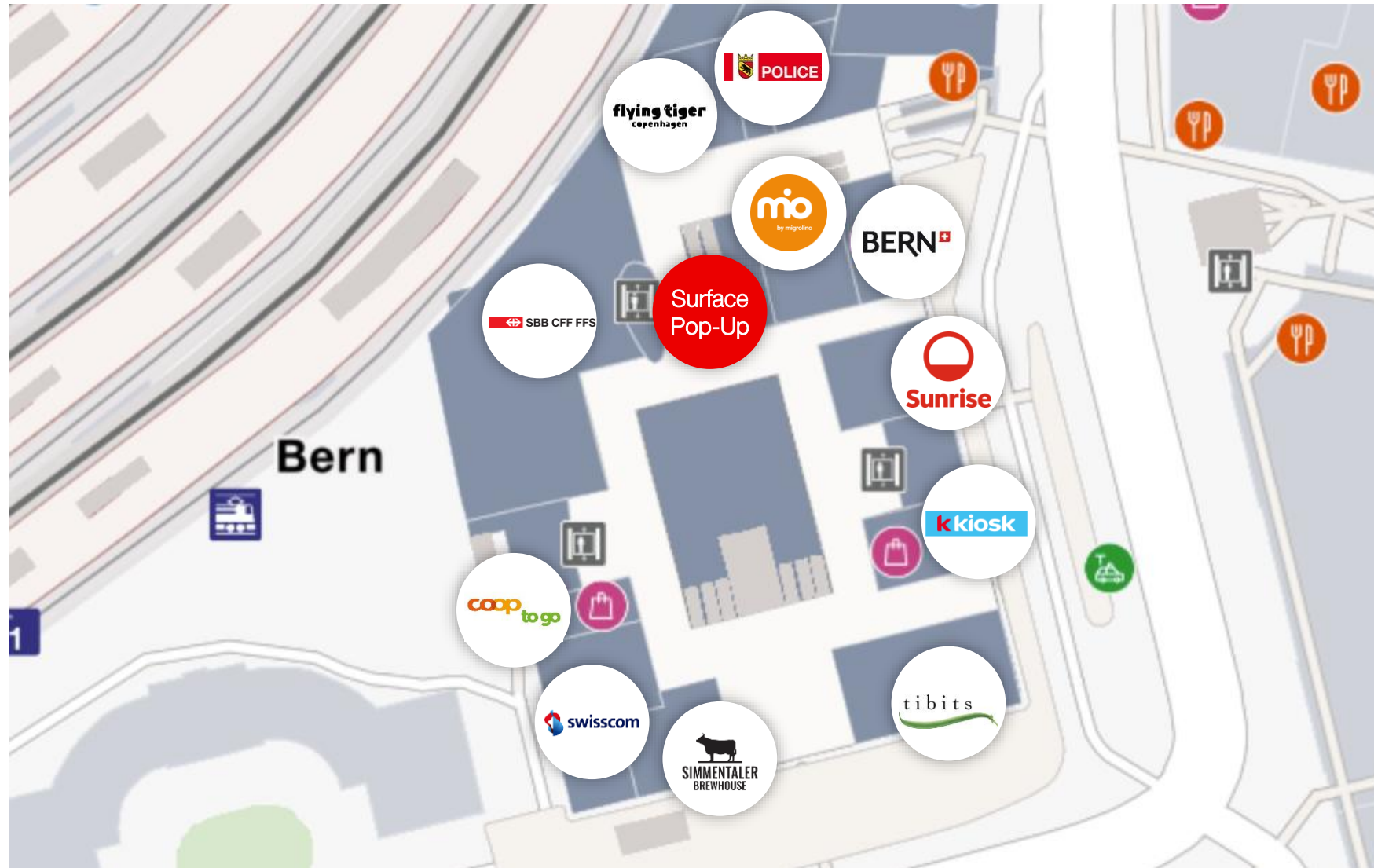
Die zu vermietende Fläche befindet sich im Erdgeschoss direkt neben der Rolltreppe und ist im Planausschnitt rot markiert.

Im direkten Umfeld befinden sich weitere Mieter im Bereich Dienstleistungen, Verkauf Food, Elektronik und Gastronomie.

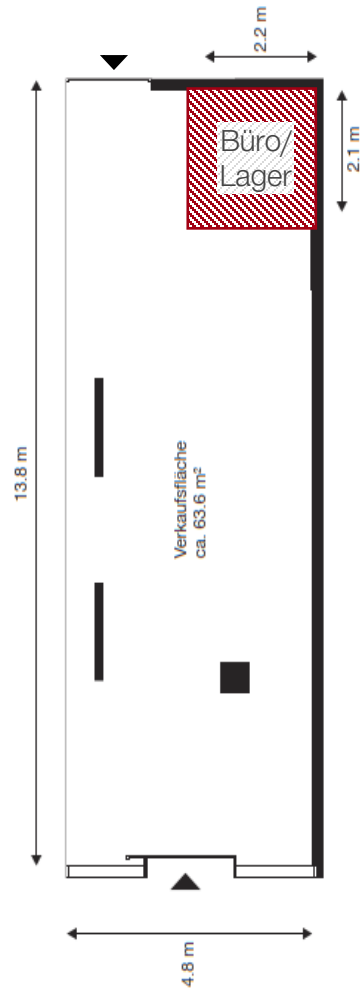
Die gesamte Mieterschaft entnehmen Sie dem [Bahnhofplan Bern](#) sowie auf der nächsten Seite.

Über 280'000
Passant:innen täglich am Bahnhof.

Umfeld Pop-Up.



Flächenplan.



Die Pop-Up Fläche verfügt über zwei Eingänge und ist sowohl von der Neuengasse als auch vom Erdgeschoss des Aufnahmegebäudes direkt erreichbar. Die Fläche besitzt zudem ein kleines Büro/Lager und ein Handwaschbecken mit Wasseranschluss.

Verkaufsfläche: ca. 64 m²

Lagerfläche: verfügbar (ca. 25 m²)

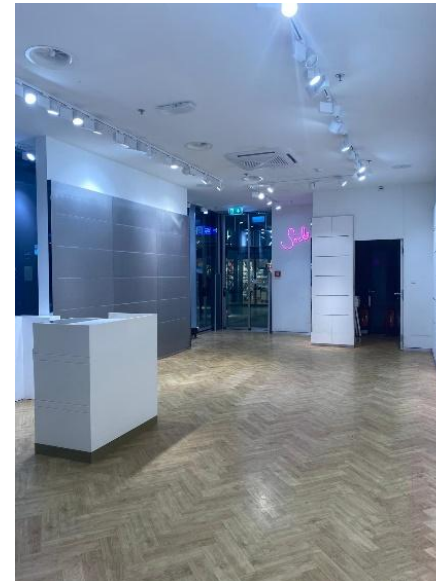
ca. 20'000
Passant:innen täglich vor der Fläche

Fotos der Fläche.

Aussenansicht:



Blick von innen:

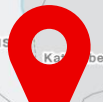
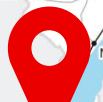


Informationen zum Ausbau.

Verantwortlichkeit	Thema	Information
SBB (Grundausbau)	Heizung, Lüftung & Klimatisierung	Vorhanden
	Strom	Diverse Mehrfachsteckdosen
	Beleuchtung	Grundbeleuchtung, zusätzliche Deckenspots zur individuellen Ausleuchtung
	Bodenbelag	Fischgrätparkett
	Wasser	Wasseranschluss inkl. Handwaschbecken vorhanden
	Flächenabschluss	Automatische Schiebetüre. Zugang mit Badge
	WC-Anlage	Personal-WC zur Mitbenützung im 2. UG
	Einrichtung	Kassenmöbel und Regalelemente vorhanden
Mieterin (Mieterausbau)	Shop-Anschrift	2x oberhalb der Eingangstüren
	Wlan / LAN	Durch Mieterin zu beschaffen (lediglich SBB Free Wifi für 30 Minuten am Stück zur Verfügung)



Weitere Pop-Ups



Mehr Informationen zu unserem schweizweiten Pop-Up Angebot [hier](#).





Wir freuen uns auf
Ihr Konzept.

Bewerben Sie sich jetzt über das [Kontaktformular](#).