

# Pop-Up Gare de Berne.



# Pourquoi choisir un Pop-Up CFF en gare?



## Fréquentation haute

Flux élevés de pendulaires et de visiteurs, 7 jours sur 7.



## Visibilité optimale

Emplacements centraux en gare, signalétique claire et positionnement premium.



## Tests rapides

Idéal pour tester assortiment, pricing et positionnement de marque en environnement réel.



## Tremplin vers le succès

De nombreux locataires actuels ont débuté avec un Pop-Up CFF avant de s'installer durablement en gare.

# Faits et chiffres.



## Durée de la location

**3 mois**

Bail plus court ou plus long sur demande



## Horaires d'ouverture minimaux:

Lu - Ve 10h00 – 19h00

Sa - Di 10h00 – 18h00 (y compris les jours fériés)



## Type d'utilisation

Vente de produits dans le domaine Non-Food.  
Showroom ou galerie

Pas d'espace de production/restauration, car pas  
d'extraction des graisses



## Loyer par mois

Loyer proportionnel au chiffre d'affaires 10 % (pour  
les startups)

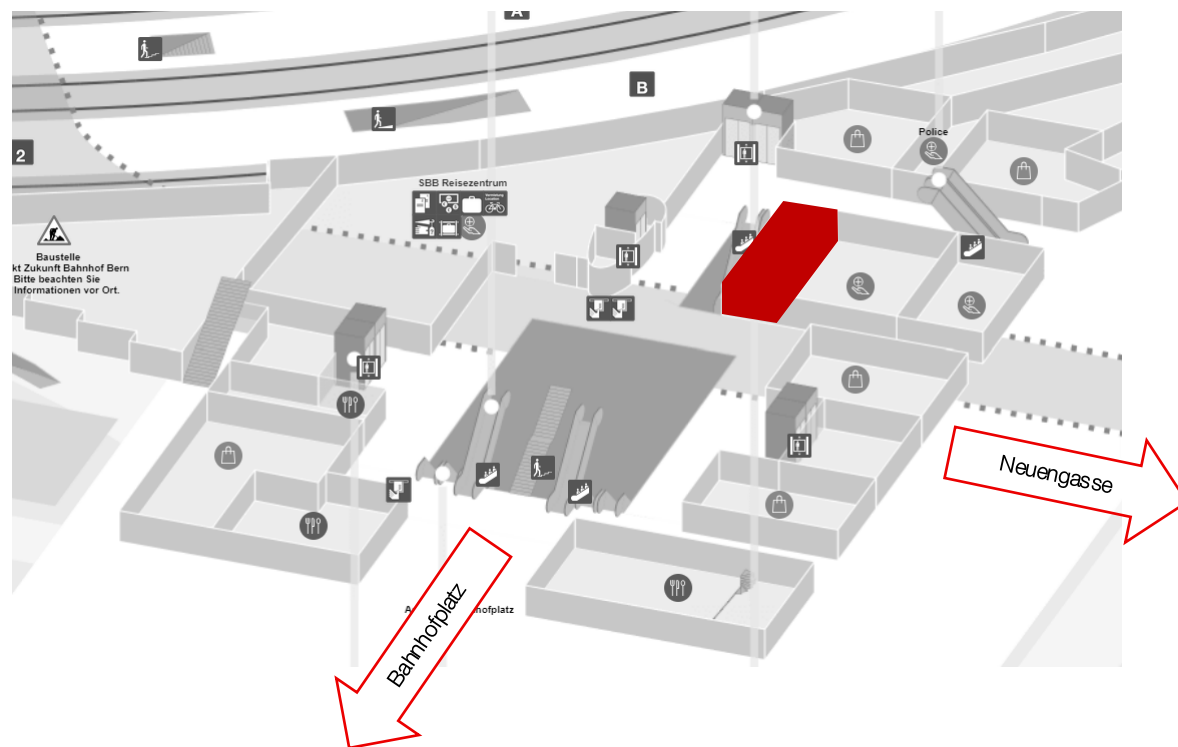
Charges environ CHF 400.-/mois  
(forfait pour stockage, chauffage, frais d'exploitation  
et électricité; dépend du concept)



## Canaux de communication

Présence basée sur le site [sbb.ch](http://sbb.ch), l'application « SBB Mobile » ainsi que la page web « SBB Wifi ».

# Plan de situation.



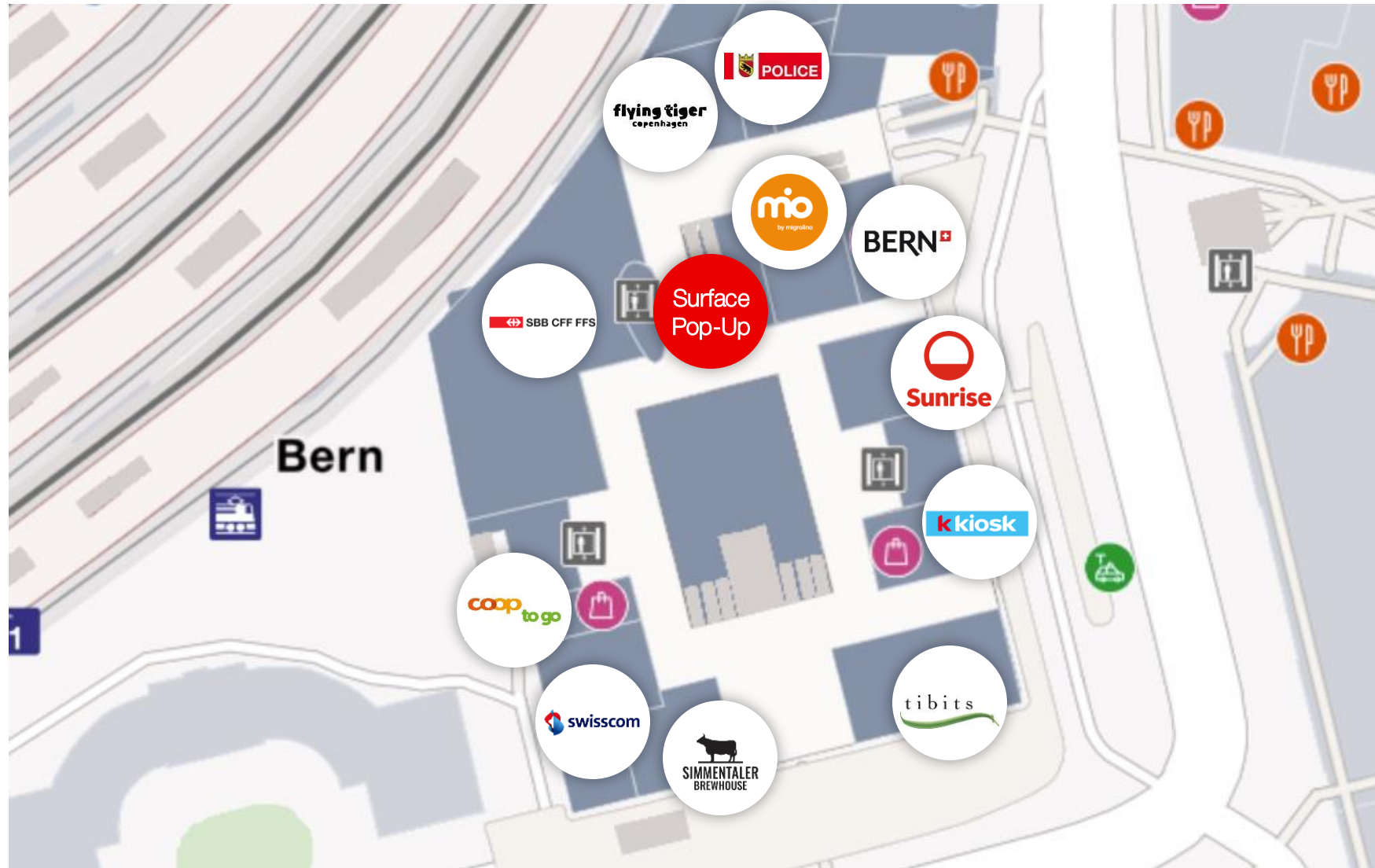
La surface à louer se situe au rez-de-chaussée, directement à côté de l'escalator. Elle est indiquée en rouge sur le plan.

Dans les environs immédiats, on trouve d'autres locataires dans les secteurs des services, de la vente de produits alimentaires, de l'électronique et de la restauration.

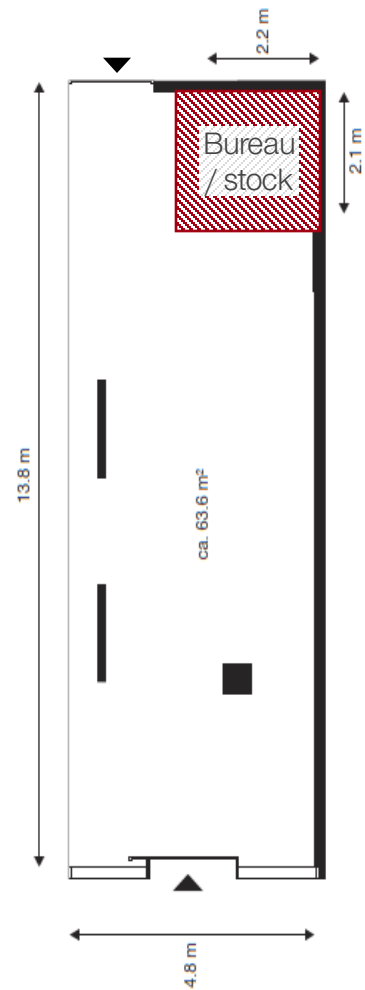
La liste complète des locataires figure sur le [plan de la gare de Berne](#) ainsi que sur la page suivante.

Plus de **280'000**  
passant·e·s par jour à la gare.

# Umfeld Pop-Up.



# Plan de la surface.



La surface Pop-Up dispose de deux entrées et est accessible directement depuis la Neuengasse ainsi que depuis le rez-de-chaussée du bâtiment d'accueil. Il comprend également un petit bureau/local de stockage et un lavabo avec raccordement à l'eau.

Surface de vente: env. 64 m<sup>2</sup>

Surface de stockage: disponible (env. 25 m<sup>2</sup>)

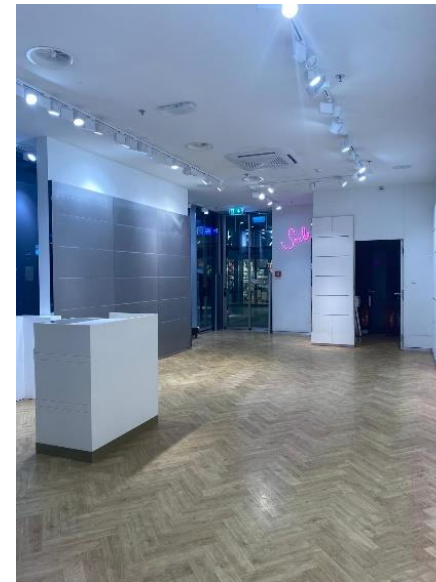
environ 20'000  
passant·e·s par jour devant la surface

# Photos de la surface commerciale.

Vue de l'extérieur :



Vue de l'intérieur :

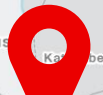


# Informations sur l'aménagement.

Responsabilité	Thème	Information
SBB (Aménagement de base)	Chauffage, ventilation et climatisation	Disponible
	Électricité et Internet	Multiprises diverses
	Éclairage	Éclairage de base, spots supplémentaires pour un éclairage personnalisé
	Revêtement de sol	Parquet en chevrons
	Eau	Raccordement d'eau avec lavabo disponible
	Finition de la surface	Porte coulissante automatique, accès avec badge
	Sanitaires	Toilettes pour le personnel à usage partagé au 2 <sup>e</sup> sous-sol
	Aménagement intérieur	Mobilier d'aménagement incluant le système de caisse
Locataire (Aménagement du locataire)	Adresse du magasin	2x au-dessus des portes d'entrée
	WiFi / LAN	À fournir par la locataire (WiFi gratuit CFF disponible 30 minutes par session)



# Autres Pop-Ups.



Plus d'informations sur  
notre offre de boutiques  
éphémères dans toute la  
Suisse ici.





Faites-nous découvrir  
votre concept

Postulez dès maintenant via le [formulaire de contact](#).