

Pop-Up Bahnhof Genf Cornavin



Warum SBB Pop-Up?



Maximale Frequenz

Hohe Passantenzahlen, Pendler- und Freizeitverkehr, 7 Tage die Woche.



Hohe Visibilität

Zentrale Lagen im Bahnhof mit klarer Signaletik und prominenter Platzierung.



Schnelles Testing

Ideal, um Sortiment, Preisgestaltung und Markenauftritt in der realen Umgebung zu testen.



Erfolg als Sprungbrett

Zahlreiche heutige Mieter:innen haben als SBB Pop-Up gestartet und ihren Standort im Bahnhof langfristig etabliert.

Facts & Figures.



Vermietungsdauer

3 bis 6 Monate

kürzere oder längere Mietdauer auf Anfrage



Zielöffnungszeiten

Mo-So 9.00 – 21.00 Uhr
(inkl. Feiertage)



Nutzungsart

Verkauf von Produkten im Bereich
Kaltverpflegung (ohne Belüftung), Einzelhandel,
Dienstleistung, Ausstellungsraum



Mietzins pro Monat

Umsatzmiete 10%

Nebenkosten ca. CHF 500.-/Monat
(Heizkosten, Betriebskosten)



Kommunikationskanäle

Standortbasierte Präsenz auf [sbb.ch](https://www.sbb.ch), der App «SBB Mobile» sowie der Landingpage «SBB Wifi».

Lageplan.



Der Pop-Up Store befindet sich im Erdgeschoss des Westflügels, mit Anbindung an die Metro Shopping im Süden und den Ausgang Place de Montbrillant im Norden.

Der Bahnhof Genf Cornavin gehört zu den grössten der französischsprachigen Schweiz (gemessen an Fahrgastaufkommen und Grösse) mit einem interessanten und vielfältigen Mietermix.

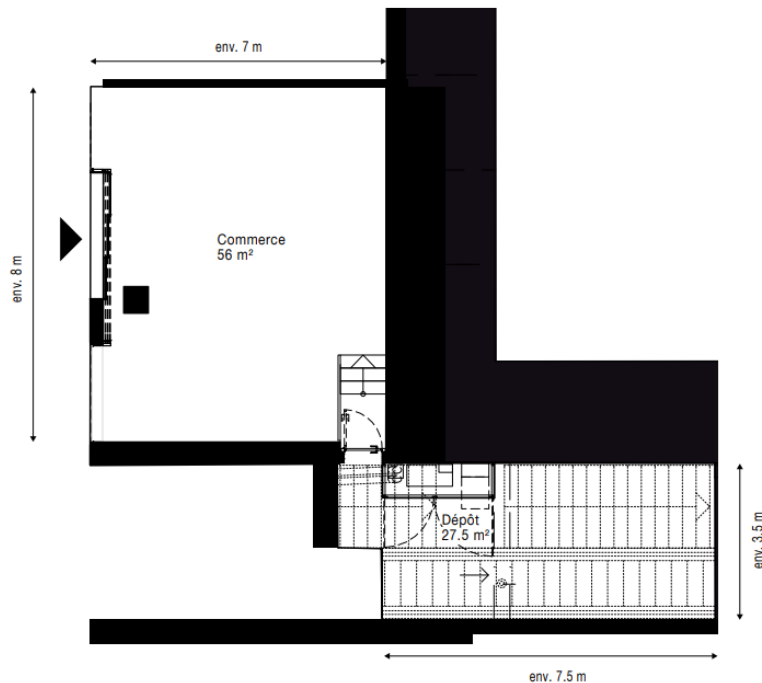
Die gesamte Mieterschaft entnehmen Sie dem Bahnplansplan Genf Cornavin.

Über 48'000
Passant:innen täglich am Bahnhof.

Umfeld Pop-Up.



Flächenplan.



Mit einem Eingang direkt zur verkehrsreichsten Unterführung des Bahnhofs ist das Pop-up vom Erdgeschoss des Westflügels aus direkt zugänglich. Die Fläche ist im Süden mit der Metro-Einkaufspassage, im Norden mit dem Ausgang Place de Montbrillant verbunden und liegt direkt gegenüber dem Laden mit den Tramhaltestellen der Linien 14 und 18.

Verkaufsfläche: ca. 56 m²
Lager: ca. 27,5 m²

Ca. 48'000
Passant:innen täglich vor der Fläche

Fotos der Fläche.



Aussensicht



Blick von innen

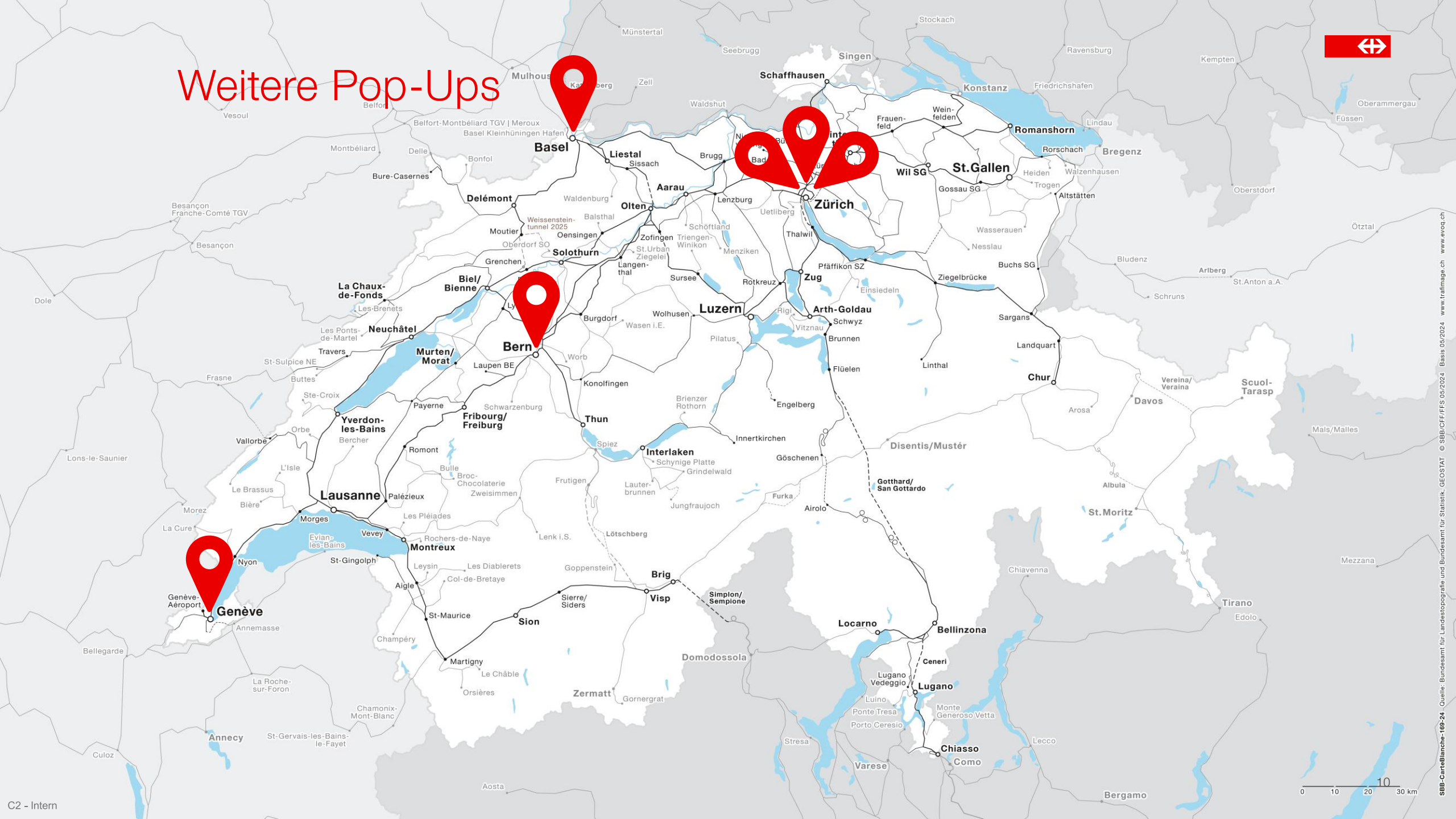


Blick von innen

Informationen zum Ausbau.

Verantwortlichkeit	Thema	Information
SBB (Grundausbau)	Heizung, Lüftung & Klimatisierung	Heizung: 30W/m ² soit 1455W Lüftung & Klimatisierung: 242.6 m ³ /h
	Strom & Internet	Mehrere Steckdosen, 230 V, 3x63 A.
	Beleuchtung	Leuchtkonzept mit LED Spots
	Bodenbelag	Schwimmend verlegtes Mehrschichtparkett
	Wasser	Spülbereich hinter der Verkaufsfläche sowie ein Wasseranschluss und ein Waschbecken im Lagerraum innerhalb der Mietfläche.
	Flächenabschluss	Automatische Schiebetüre.
	WC-Anlage	Im Mietbereich gibt es keine Toiletten; bitte benutzen Sie die Toiletten am Bahnhof
	Shop-Anschrift	Vorhandene Halterungen zur Anbringung der Beschilderung auf Kosten des Mieters.
Mieterin (Mieterausbau)	Shop-Anschrift	Anbringung des Logos auf Kosten des Mieters.
	Einrichtung	Einrichtungsmobiliar inkl. Kassasystem

Weitere Pop-Ups





Wir freuen uns auf
Ihr Konzept.

Bewerben Sie sich jetzt über das [Kontaktformular](#).