

Pop-Up Zürich Hauptbahnhof



Warum SBB Pop-Up?



Maximale Frequenz

Hohe Passantenzahlen, Pendler- und Freizeitverkehr, 7 Tage die Woche.



Hohe Visibilität

Zentrale Lagen im Bahnhof mit klarer Signaletik und prominenter Platzierung.



Schnelles Testing

Ideal, um Sortiment, Preisgestaltung und Markenauftritt in der realen Umgebung zu testen.



Erfolg als Sprungbrett

Zahlreiche heutige Mieter:innen haben als SBB Pop-Up gestartet und ihren Standort im Bahnhof langfristig etabliert.

Facts & Figures.



Vermietungsdauer

3 Monate

kürzere oder längere Mietdauer auf Anfrage



Mindestöffnungszeiten

Mo-Fr 10.00 – 19.00 Uhr

Sa-So 10.00 – 18.00 Uhr (inkl. Feiertage)



Nutzungsart

Verkauf von Produkten im Bereich Non-Food.

Keine Produktions-/Gastronomiefläche,
da keine Abluft vorhanden.



Mietzins pro Monat

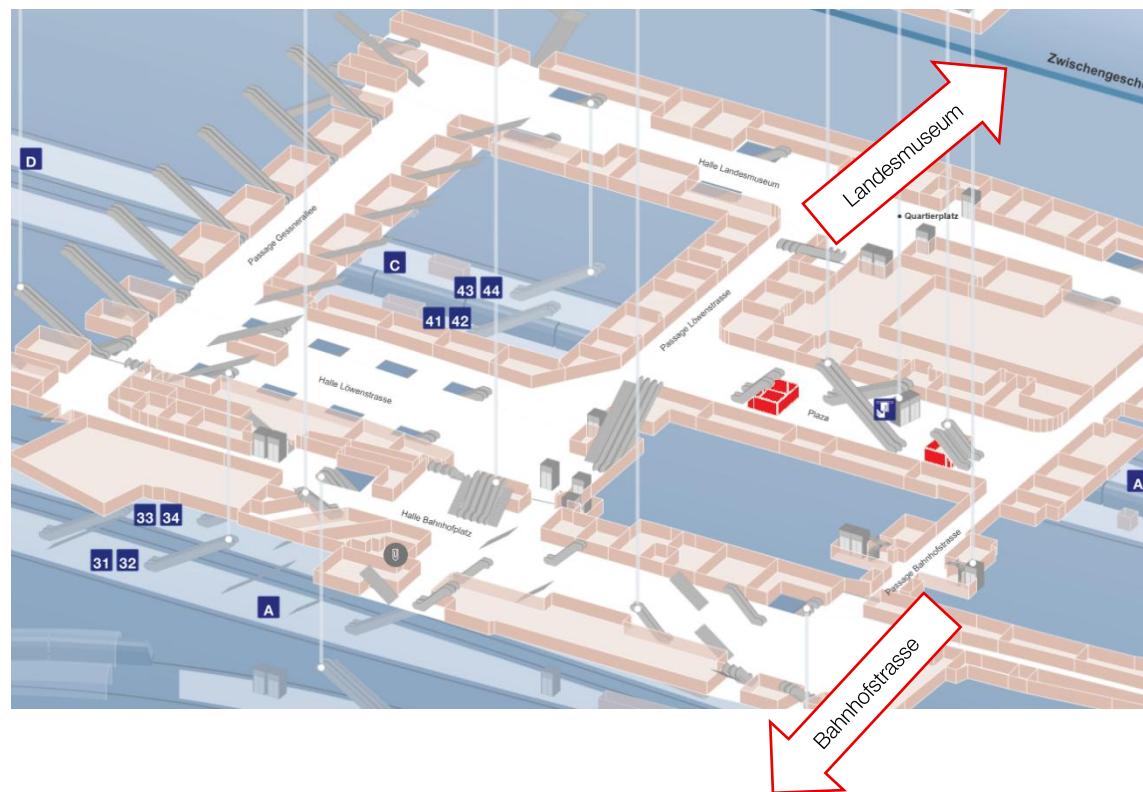
Auf Anfrage. Spezialkonditionen für Startups.



Kommunikationskanäle

Standortbasierte Präsenz auf sbb.ch, der App «SBB Mobile» sowie der Landingpage «SBB Wifi».

Lageplan.



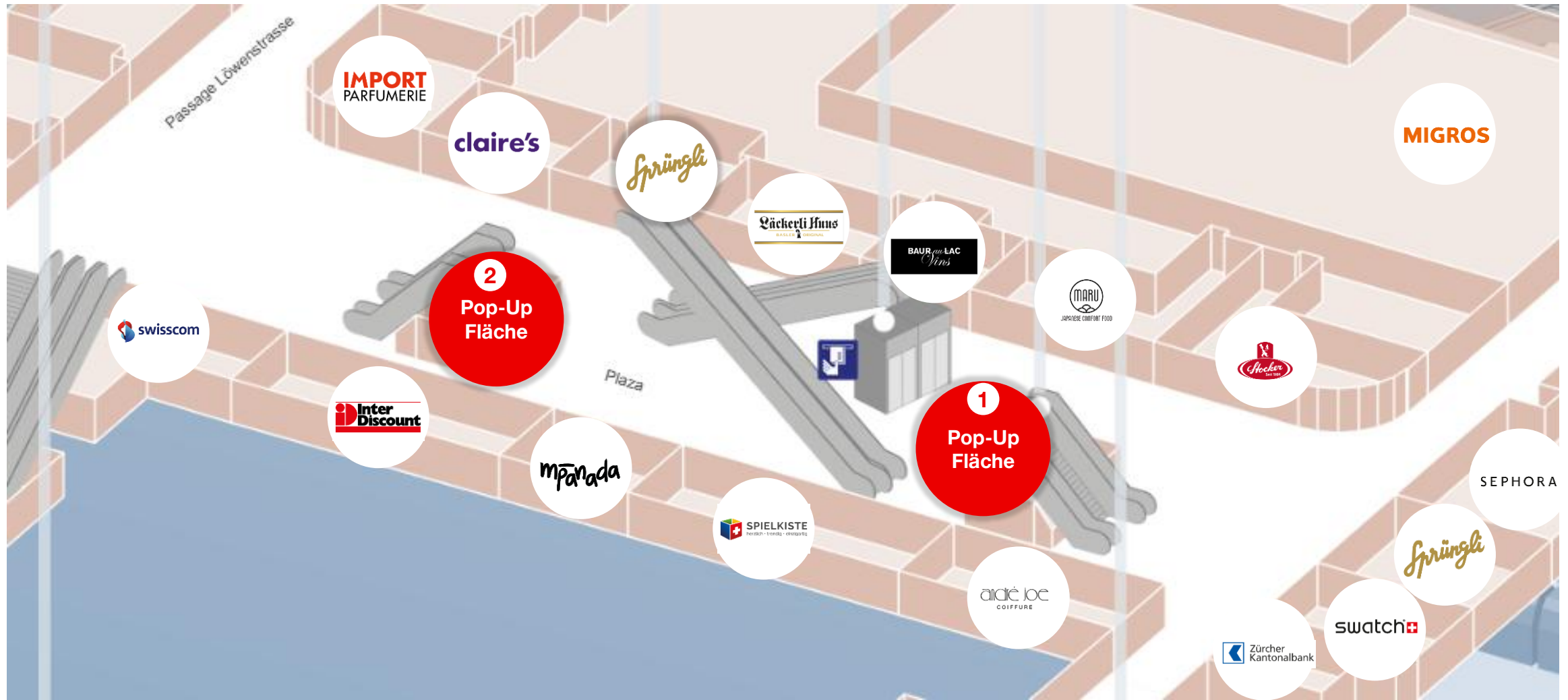
Die beiden Pop-Up Stores befinden sich im 2. UG im Bereich Plaza des Shopville am Zürich HB.

Die Standorte sind direkt neben der Passage Bahnhofstrasse (Nr. 1), respektive der Passage Löwenstrasse (Nr. 2).

Die gesamte Mieterschaft entnehmen Sie dem Bahnhofplan: Zürich HB.

Über 400'000
Passant:innen täglich am Zürich Hauptbahnhof.

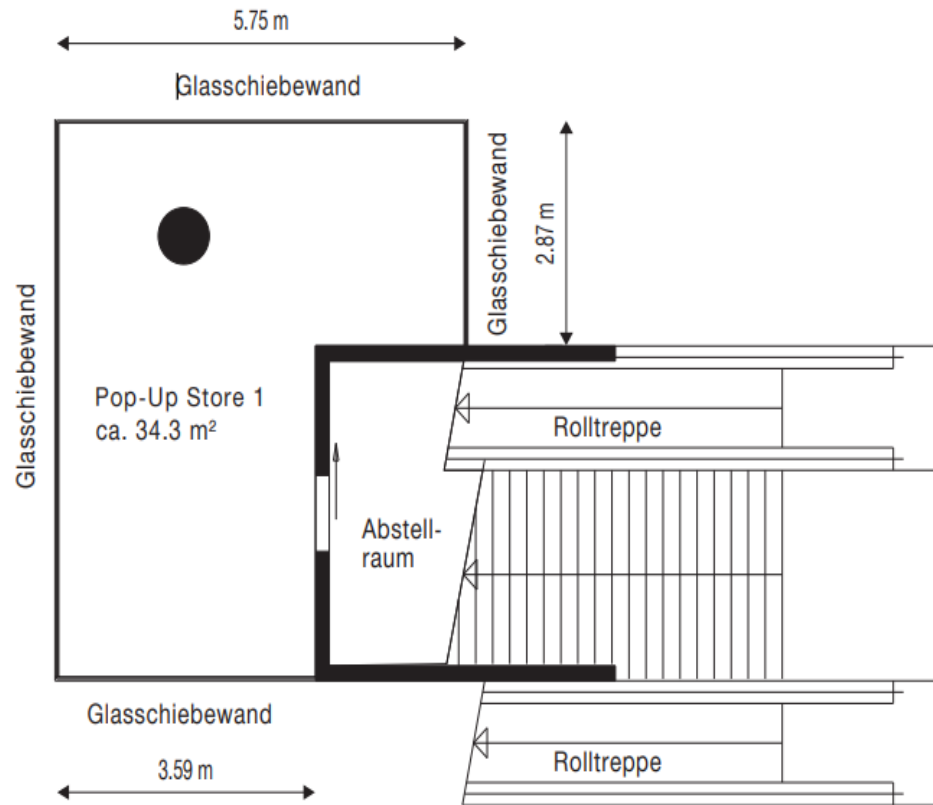
Umfeld Pop-Up.



① Pop-Up Store 1

② Pop-Up Store 2

Flächenplan.



Die bauliche Ausrichtung der beiden Pop-Up Stores sind identisch, beide sind ca. 34m² gross und haben einen angrenzenden Lagerraum von 10m². Sie verfügen über eine faltglasverkleidung und können somit individuell offen oder geschlossen gestaltet werden. Ein Wasseranschluss inkl. Lavabo ist im Lager-/Abstellraum vorhanden.

Verkaufsfläche: ca. 34 m²
Lager: ca. 10 m²

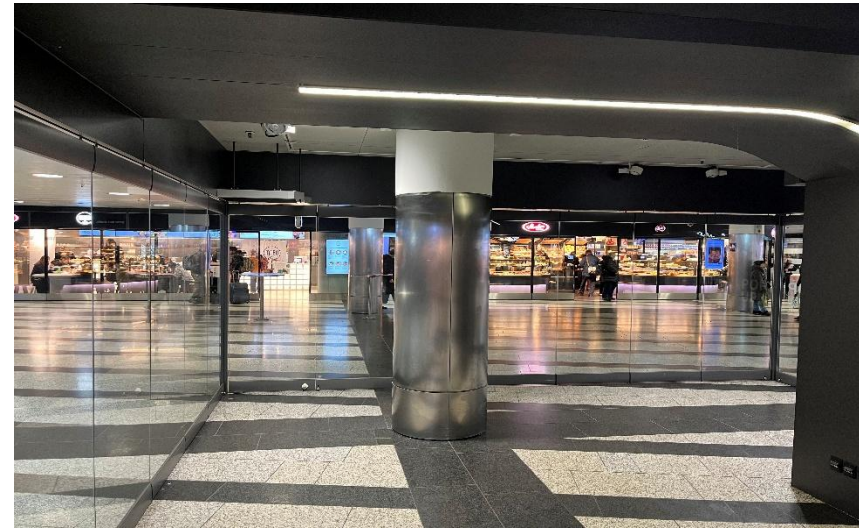
Grundrissplan vom Pop-Up Nr. 1, der Pop-Up Nr. 2 ist spiegelverkehrt aufgebaut.

Ca. 25'000
Passant:innen täglich vor der Fläche

Fotos der Fläche.



Aussensicht, Pop-Up Store 1

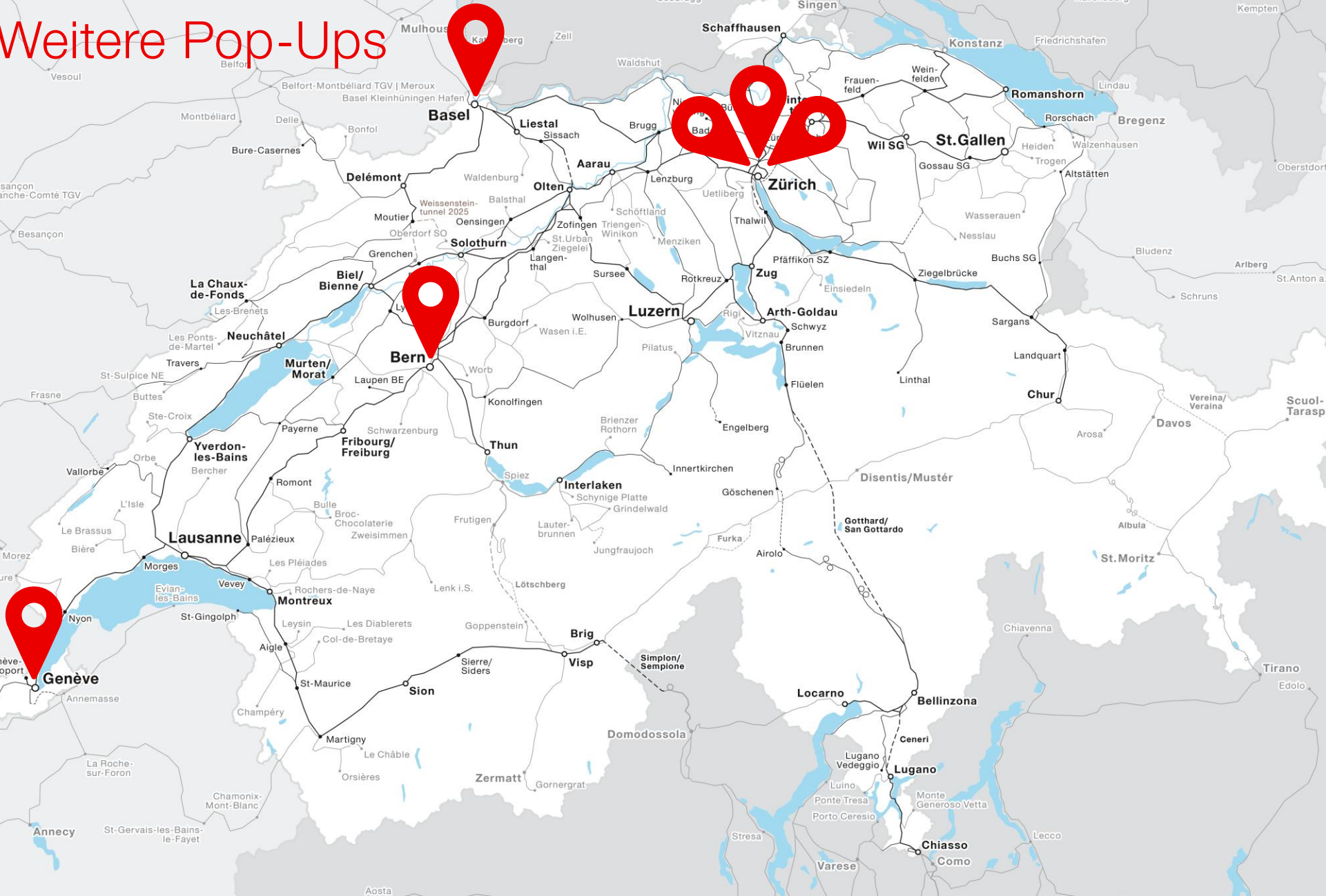


Innenansicht, Pop-Up Store 1

Informationen zum Ausbau.

Verantwortlichkeit	Thema	Information
SBB (Grundausbau)	Heizung, Lüftung & Klimatisierung	Nicht vorhanden
	Strom & Internet	Diverse Mehrfachsteckdosen 230V WLAN mit eigenem Wifi Passwort
	Beleuchtung	Grundbeleuchtung, zusätzliche Deckenspots zur individuellen Beleuchtung
	Bodenbelag	Natursteinboden analog Mallbereich
	Wasser	Zuleitung und Lavabo im Abstellraum, Abwasserentsorgung mittels Kanister
	Flächenabschluss	Hochwertige faltverglasung
	WC-Anlage	Personal-WC zur Mitbenützung im 1. UG
	Shop-Anschrift	LED-Leuchtkasten
Mieterin (Mieterausbau)	Shop-Anschrift	Klebefolie für den Leuchtkasten, 1x pro Seite
	Einrichtung	Das Einrichtungsmobiliar wird durch die Mieterin gestellt

Weitere Pop-Ups





Wir freuen uns auf
Ihr Konzept.

Bewerben Sie sich jetzt über das [Kontaktformular](#).